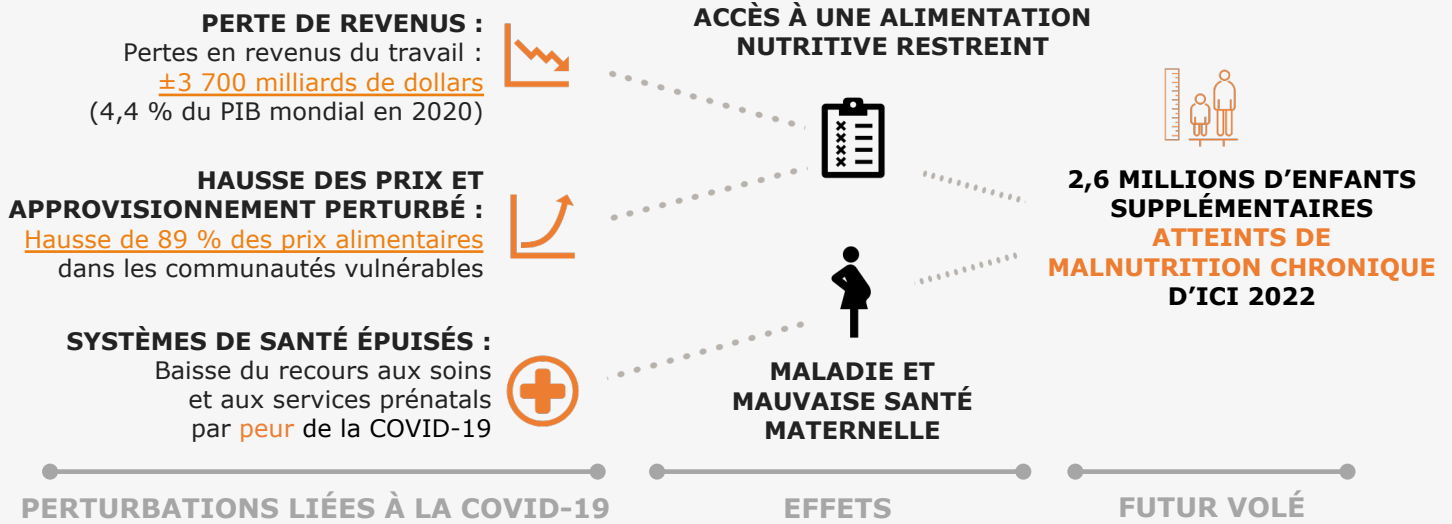


LA LUTTE CONTRE LA COVID-19 POUR PRÉVENIR LA MALNUTRITION CHRONIQUE

La COVID-19 touche les populations les plus fragiles et met en péril l'approvisionnement alimentaire, les moyens de subsistance et la stabilité économique.



% de ménages n'ayant pas eu accès à une alimentation suffisamment diversifiée au cours des 30 derniers jours

- **73 % des ménages au Nigeria**, 6^e pays le plus peuplé du monde
- **56 % des ménages en Éthiopie**, 2^e pays le plus peuplé d'Afrique

2,6 millions d'enfants supplémentaires actuellement âgés de moins de 1 000 jours seront privés de leurs chances de s'épanouir.

Avec une naissance toutes les **9 secondes**, nous devons promouvoir des solutions pour améliorer la nutrition des mères et des enfants au cours des 1 000 premiers jours de vie.

COMMENT AGIR ? UNE FENÊTRE D'OPPORTUNITÉ DE 1 000 JOURS

UNITLIFE invite les entreprises et les agences d'aide au développement à protéger les générations futures en finançant et en mettant en œuvre des projets centrés sur les populations dont la sécurité alimentaire et la situation nutritionnelle se sont dégradées avec la COVID-19.

- **Amélioration de la nutrition maternelle** (aide au développement fœtal)
- **Promotion de l'allaitement** (prévient les maladies responsables de la mortalité infantile)
- **Fortification de l'alimentation des enfants de 6 à 24 mois** (augmente l'apport en nutriments et améliore le développement)
- **Accès à des cultures biofortifiées** (augmente la teneur en nutriments des cultures)



Les mères doivent avoir accès à des aliments nutritifs abordables pendant et après la grossesse.

58 % des femmes travaillent dans l'économie informelle, alors que les revenus de ce secteur **ont chuté d'environ 60 %** au cours du 1^{er} mois de la pandémie.

- Notre investissement est centré sur **l'autonomisation économique des femmes**, qui sont les plus affectées par la crise.
- Les femmes sont aussi **plus susceptibles de faire baisser le nombre d'enfants atteints de malnutrition chronique** dans leur ménage, ce qui redouble l'impact de cet investissement.