



MICROLEAD



Relier les groupes d'épargne à la CPEC

(Coopérative pour la Promotion de l'Épargne et de Crédit)

Atelier #3 MicroLead

Accra, le 01 mars 2016

Présenté par : Mme DOGBE Afi, Responsable CPILD, chargée des produits innovants au Consortium Alafia



Projet G2MB (Guichet Mobile de Microfinance au Bénin)

1. Contexte

Problématique

- Le coût élevé du déploiement d'agences fixes
- Développement et l'intégration des nouvelles technologies dans le quotidien des populations cibles

Objectifs

- Intégrer les tontiniers ambulants (informels) au système formel
- Accroître le taux d'inclusion financière
- Accroître le niveau de bancarisation
- Accroître l'encours de l'épargne de la CPEC



Projet G2MB (Guichet Mobile de Microfinance au Bénin)

1. Contexte

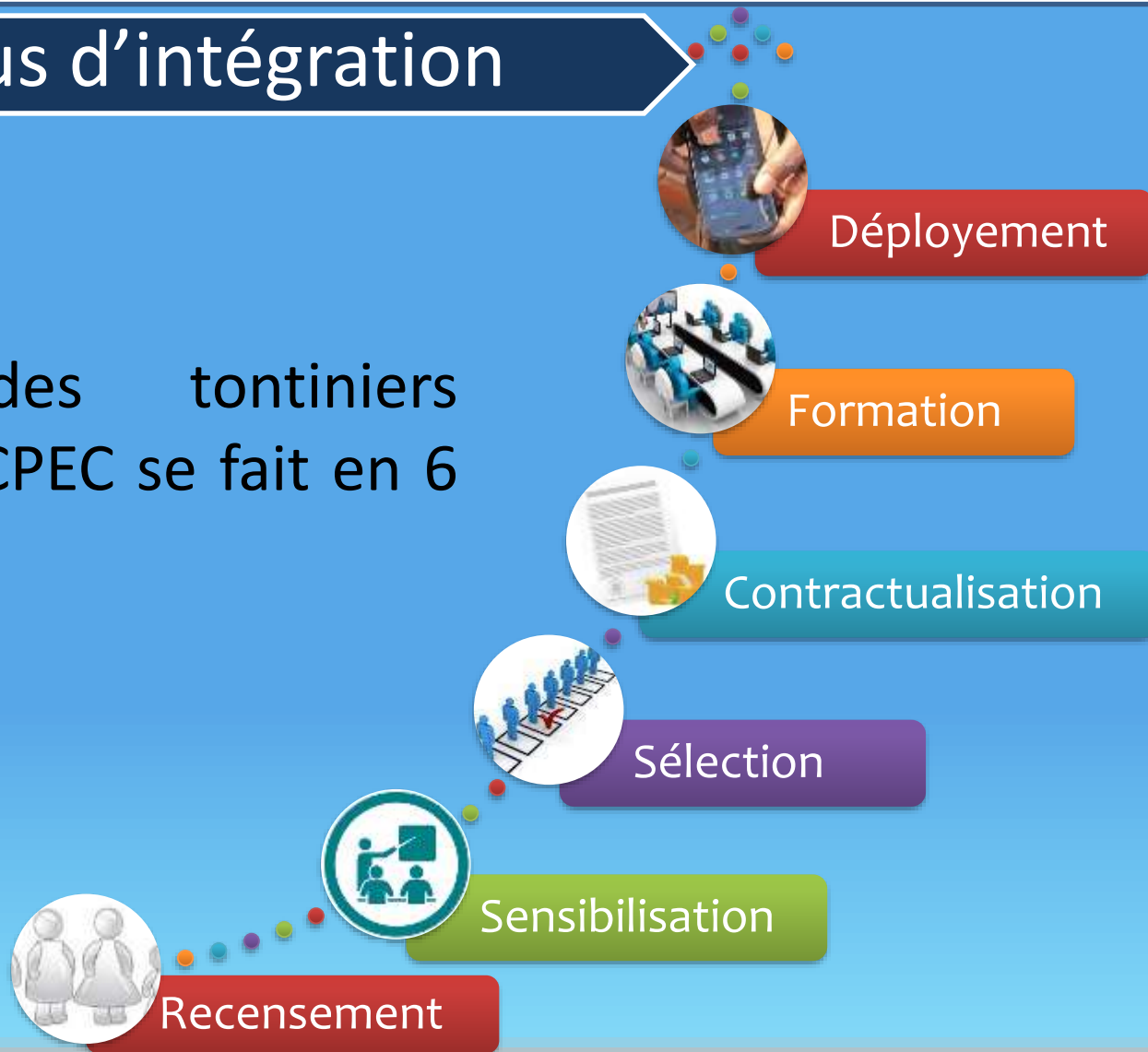
Financement

La CPEC a initié un projet innovant de mobilisation de l'épargne à moindre coût par des guichets mobiles dénommé « Projet CONNECTIS (G2MB) ».

Ce projet a été soutenu par l'Association Professionnelle des SFD du Bénin (Consortium Alafia) et son centre dénommé CPILD et a reçu le financement de l'UNCDF/ MicroLead.

2. Processus d'intégration

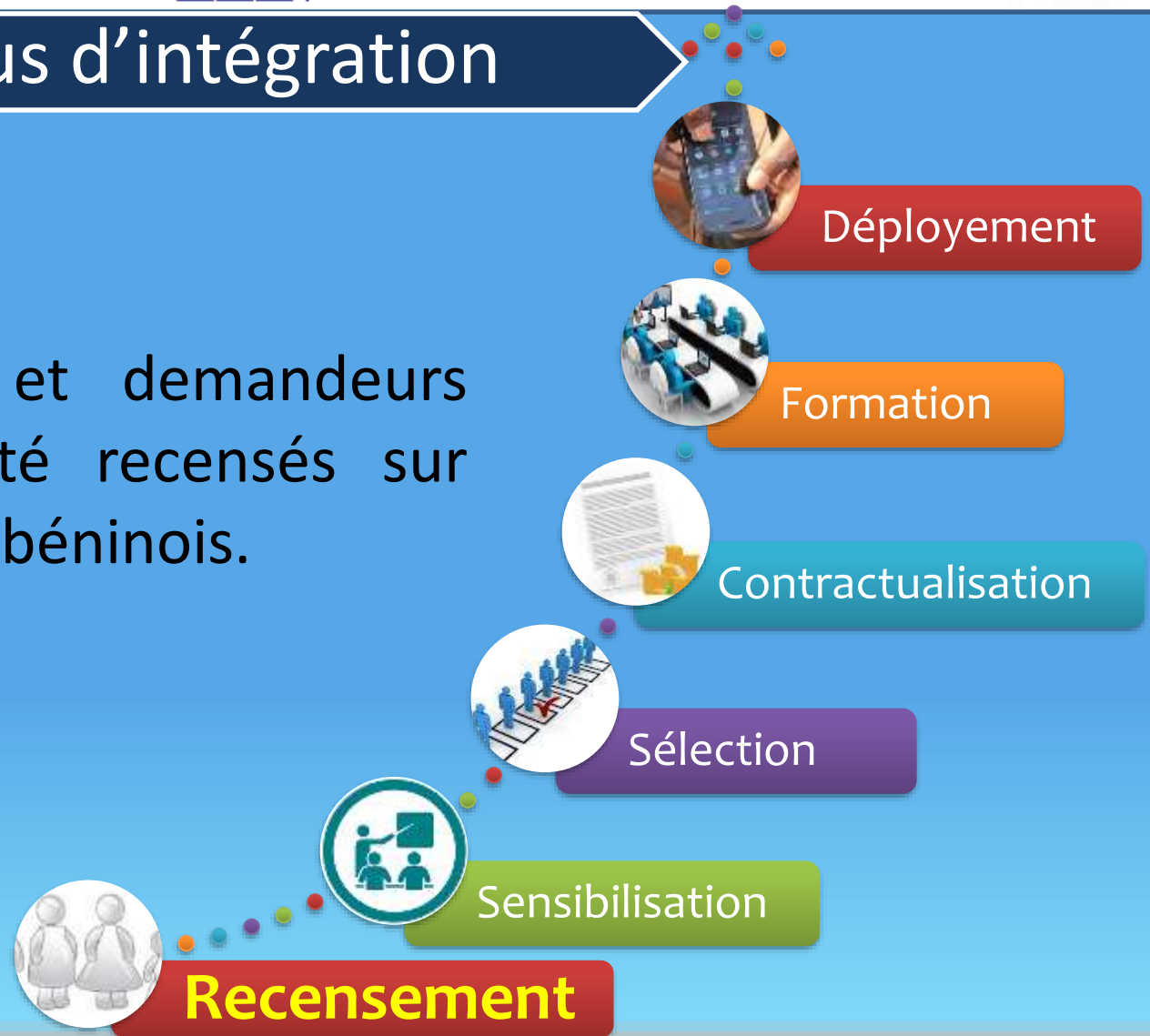
L'intégration des tontiniers ambulants à la CPEC se fait en 6 étapes.





2. Processus d'intégration

300 tontiniers et demandeurs d'emploi ont été recensés sur tout le territoire béninois.





MICROLEAD



2. Processus d'intégration

Sur les 300 tontiniers et demandeurs d'emploi sensibilisés, 98% souhaitent devenir partenaires de la CPEC.



Recensement



Sensibilisation



Sélection



Contractualisation



Formation

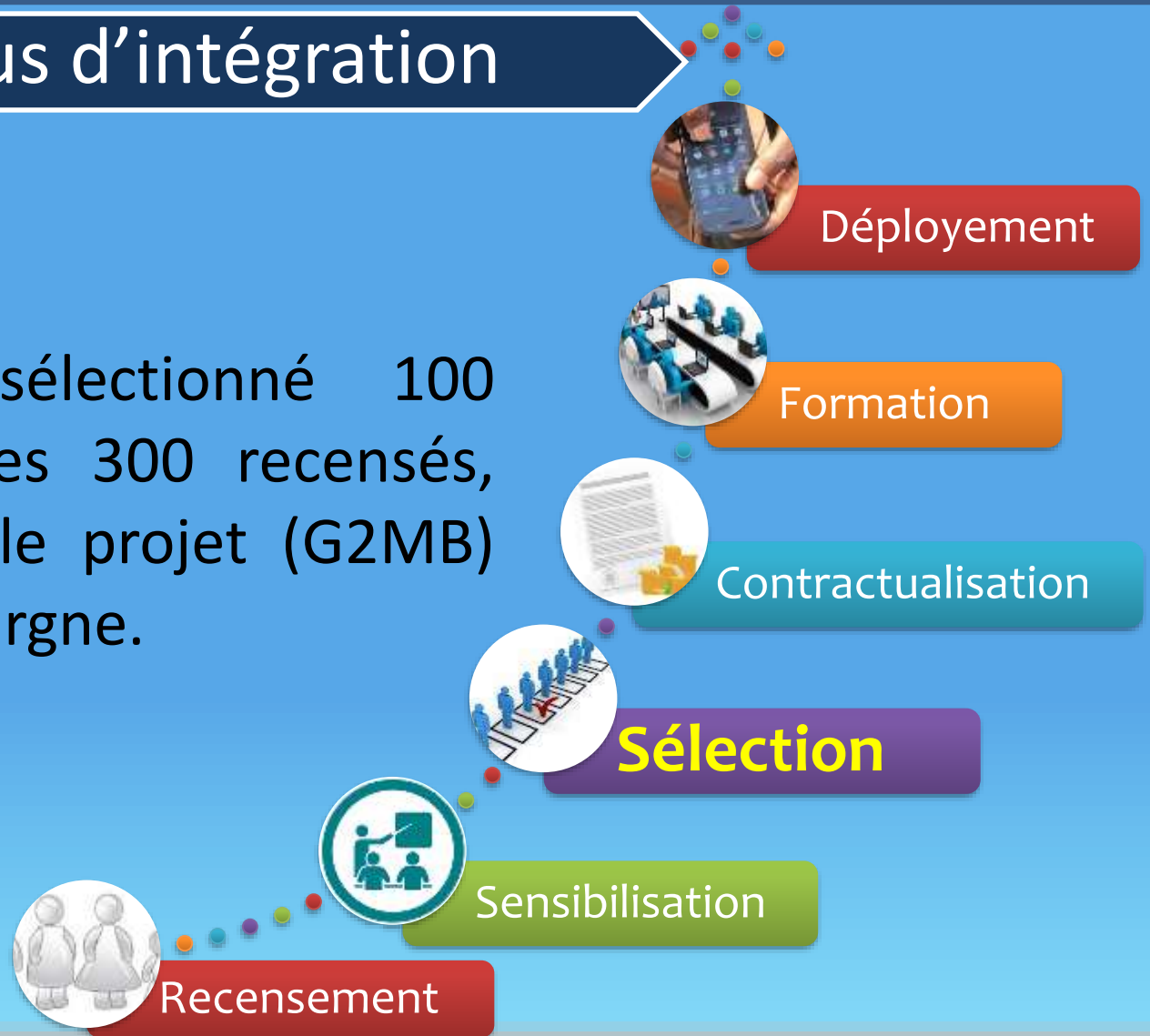


Déploiement



2. Processus d'intégration

La CPEC a sélectionné 100 tontiniers sur les 300 recensés, pour démarrer le projet (G2MB) de collecte d'épargne.





2. Processus d'intégration

la CPEC propose aux tontiniers **2 options de partenariat.**

Formule 1: **VOUS ETES UNE AGENCE DE LA CPEC**

Dans ce model vous perdez votre identité commercial et vous revêtez celle de la CPEC.

Formule 2: **VOUS ETES PARTENAIRE DE LA CPEC**

Dans ce model vous gardez votre identité commerciale.

Vous servirez de pont entres la CPEC et vos clients qui auront besoins de nos produits et services.



Déploiement



Formation



Contractualisation



Sélection



Sensibilisation

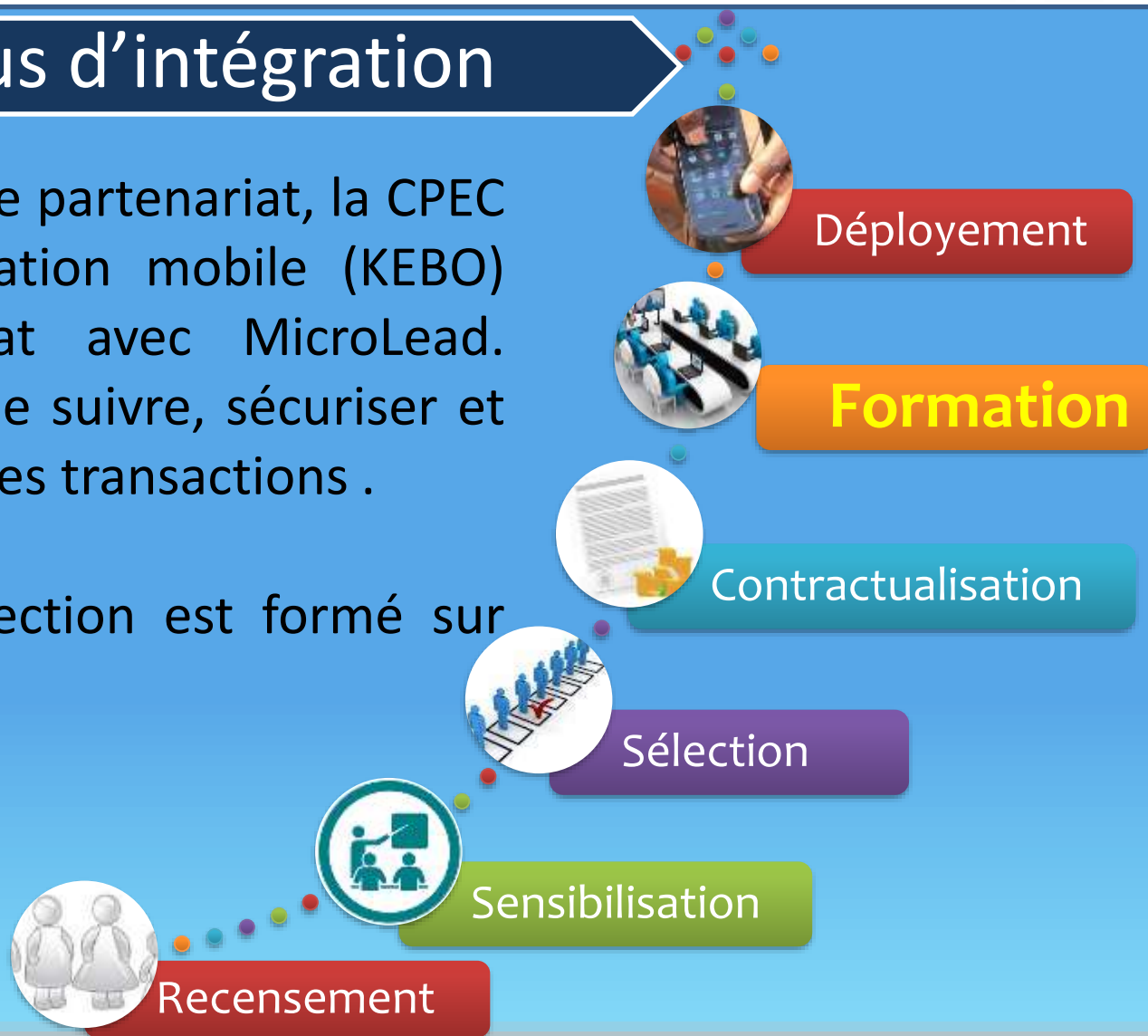


Recensement

2. Processus d'intégration

Pour rendre efficace le partenariat, la CPEC a acquis une application mobile (KEBO) grâce au partenariat avec MicroLead. L'outil permet aussi de suivre, sécuriser et contrôler les différentes transactions.

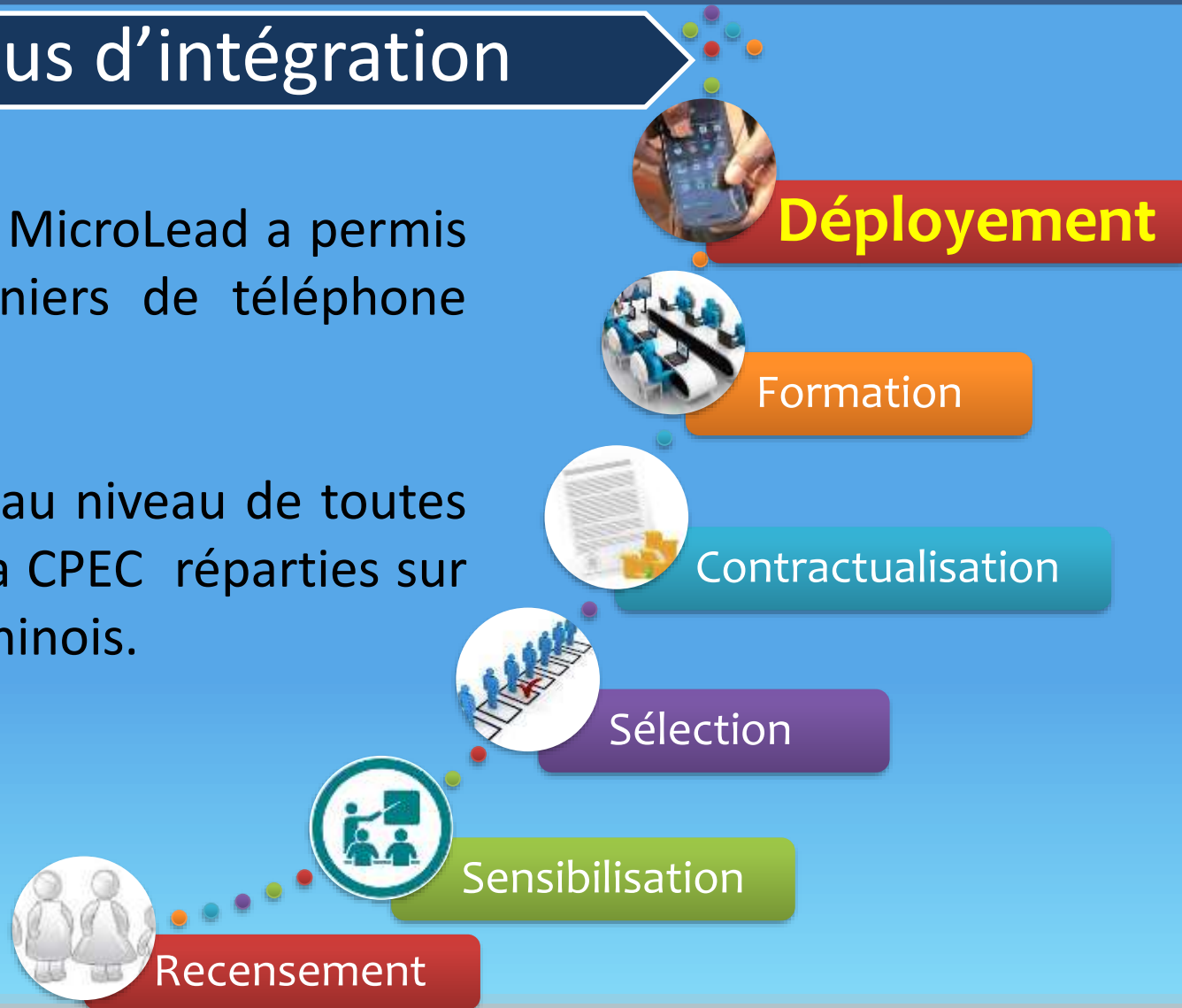
Chaque tontinier sélection est formé sur l'outil de collecte.



2. Processus d'intégration

Le partenariat avec MicroLead a permis de doter les tontiniers de téléphone portable android.

Ils seront déployés au niveau de toutes les 10 agences de la CPEC réparties sur tout le territoire béninois.





MICROLEAD



Projet G2MB (Guichet Mobile de Microfinance au Bénin)

3. Impacts du projet G2MB

Par l'Etat :

- L'assainissement du secteur et la sécurisation de l'épargne des populations

PAR CONSORTIUM ALAFIA (APSFD-BENIN):

- La promotion des SFD
- Accroissement de la capacité de pénétration des IMF

Par le client:

- Accès facile et à moindre coût aux services des IMF

Par la jeunesse et tontiniers:

- Sécurisation et création d'emplois

Par l'IMF:

- Accroissement de la part de marché
- Développement de réseau d'agents (guichets mobiles)
- Une réelle inclusion financière pour un meilleur taux de bancarisation



MERCI POUR VOTRE
ATTENTION