



Unlocking Public and Private
Finance for the Poor

AGRIFINANCE

Programme d'appui au financement adapté à l'agriculture familiale

Soutenir l'agriculture familiale avec des financements adaptés aux besoins des petits exploitants agricoles par le biais de services d'assistance techniques et financiers adéquats avec un focus sur les filières riz, maraîchage, bétail et viande (notamment le petit élevage).

Composantes

- + **Fourniture d'une assistance technique aux institutions de microfinance** pour offrir des services financiers adaptés aux besoins de l'exploitation familiale
- + **Développement d'une offre locale de prestataires de services techniques et d'accompagnement**
- + **Renforcement des capacités et des compétences des petits exploitants** sur la maîtrise de l'exploitation familiale et sur la gestion de leurs revenus
- + **Établissement d'une feuille de route autour de l'inclusion financière agricole** pour supporter l'exploitation familiale
- + **Capitalisation, documentation et vulgarisation** de l'expérience du financement de l'exploitation familiale

En 2018, AgriFinance compte permettre à **20 000 petits exploitants agricoles** dont au moins **10 000 femmes** et **5 000 jeunes** d'améliorer leur accès aux techniques de gestion de leurs exploitations et à l'éducation financière à travers des services financiers et non financiers.

Bénéficiaires

- + Exploitants agricoles
- + Organisations paysannes
- + Micro, Petites et moyennes entreprises rurales
- + Jeunes agriculteurs (18 à 35 ans)
- + Femmes productrices et transformatrices

Date de Début

Juillet 2014

Date de Fin

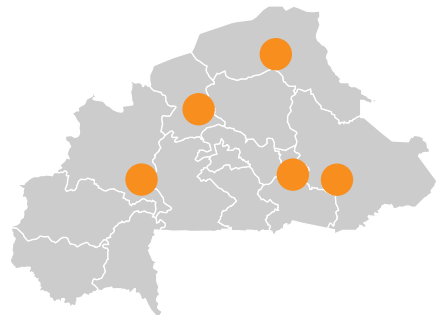
Juin 2018

Financement

PNUD	1 250 000 USD
UNCDF	500 000 USD
Autres Donateurs	2 300 000 USD
Banques Commerciales	3 000 000 USD
Gouvernement	250 000 USD

Burkina Faso

Perspective de couvrir l'ensemble du territoire !



Régions choisies pour le test pilote :

- + Région de l'Est et du Centre-Est,
- + Région du Nord et Province du Séno,
- + Région de la Boucle du Mouhoun.

Qu'est-ce que l'inclusion financière?

L'inclusion financière est l'ensemble des dispositifs mis en place pour lutter contre l'exclusion bancaire et financière. Elle englobe toute une gamme de produits et services financiers et non financiers rendus accessibles aux populations pauvres afin de financer leurs activités, d'épargner, de subvenir aux besoins de leur famille et de se protéger contre les risques de la vie courante.

Alignement Stratégique

PNDES

OS 3.1 : développer durablement un secteur agrosylvopastoral, faunique et halieutique productif et résilient, davantage orienté vers le marché et basé sur les principes de développement durable.

Avec le soutien de:



Empowered lives.
Resilient nations.

1 PAS DE PAUVRETÉ



2 FAIM «ZÉRO»



8 TRAVAIL DÉCENT ET CROISSANCE ÉCONOMIQUE



Produits financiers déjà développés/améliorés



Micrésil



Crédit d'embouche



Crédit intrant maraîchage

PRODUITS FINANCIERS EN COURS DE DÉPLOIEMENT POUR 2017

Warrantage – crédit équipements agricoles

Formation en Conseil à l'Exploitation Familiale

289 producteurs dont 49 femmes aptes à mieux gérer leurs exploitations.

Formation en Éducation Financière

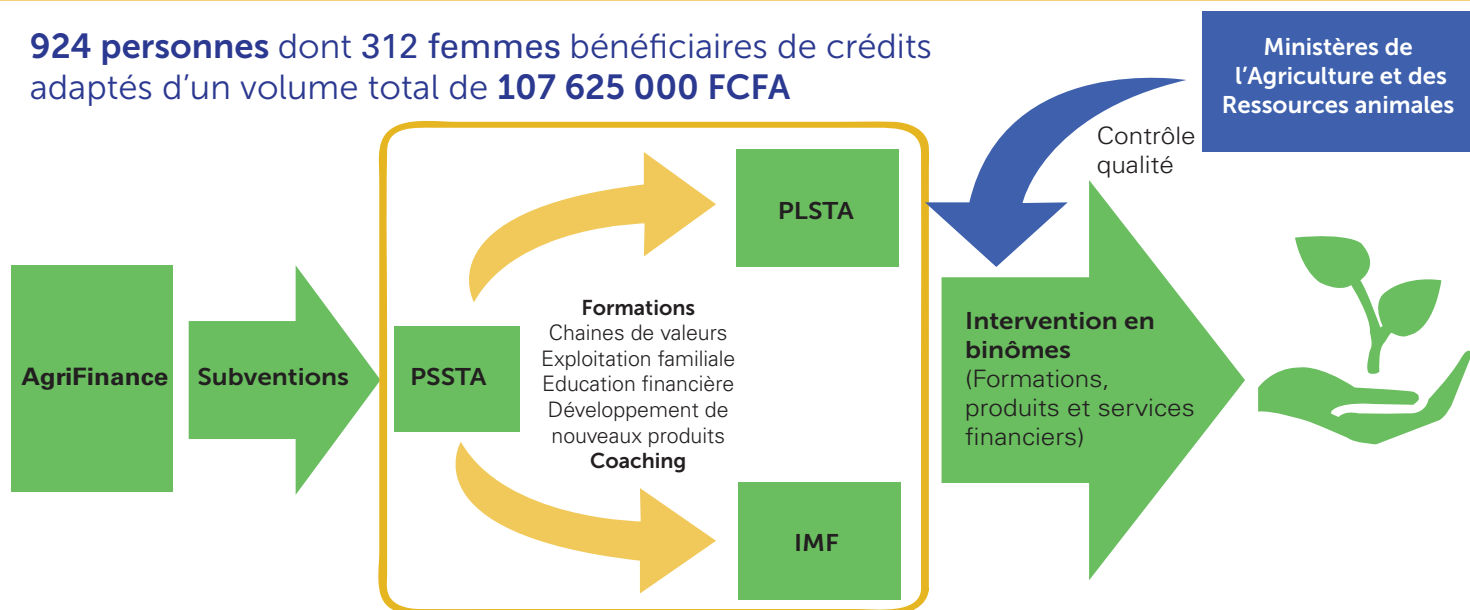
5 050 bénéficiaires (producteurs maraîchers, bouchers, groupement de femmes, etc.) dont 3 044 femmes et 783 jeunes aptes à mieux gérer leurs revenus et maîtriser les crédits.

**MAP – FINSCOPE
2016-2018**

62 % de la population ont besoin d'informations sur la **gestion de l'argent**

39,6 % de la population **exclue des systèmes financiers** dont **43% de femmes**

924 personnes dont **312 femmes** bénéficiaires de crédits adaptés d'un volume total de **107 625 000 FCFA**



PARTENARIAT STRATÉGIQUE

Structure	Type	Dénomination
État	Tutelle	Ministère de l'Économie, des Finances et du Développement (MINEFID) Secrétariat Permanent pour la Promotion de la Micro Finance (SP-PMF)
Prestataire Stratégique de Services Techniques Agricoles (PSSTA)	Renforcement des capacités des PLSTAs et IMF	Groupe de Recherche et d'Actions pour le Développement - Finance and Development Consulting (GRAD-FDC)
Prestataire Local de Services Techniques Agricoles (PLSTA)	Accompagnement des IMF Formation des bénéficiaires	Comunita Impegno Servizio Volontariato (CISV) Ingénierie Conseils Développement d'Entreprises (ICDE) Lessokon SARL SOS Sahel International Burkina Faso (SOSSIBF)
Institution de Micro Finance (IMF)	Développement des produits financiers Enrôlement des bénéficiaires	Association de Promotion de la Finance inclusive (APFI) Faitière des Caisses Populaires de Burkina (FCPB) Première Agence de Micro Finance (PAMF) Société de Financement de la Petite Entreprise (SOFIPE)

Programme AgriFinance-Burkina

01 BP 1660, Rue du Trésor, parcelle D, Lot 1112, secteur 4
Ouagadougou, Burkina Faso.

Mme Aoua Sawadogo

Conseillère technique nationale et Coordinatrice du Programme AgriFinance

Tél: (+226) 25 30 06 05 / (+226) 75 12 86 02
Email: aoua.sawadogo@uncdf.org

Contact Région :

M. Mathieu Soglonou

Conseiller technique Régional et Coordonnateur
du Bureau Régional pour l'Afrique de l'Ouest et du Centre

Tél: (+221) 33 869 28 04 / (+221) 77 639 50 27
Email: mathieu.soglonou@uncdf.org